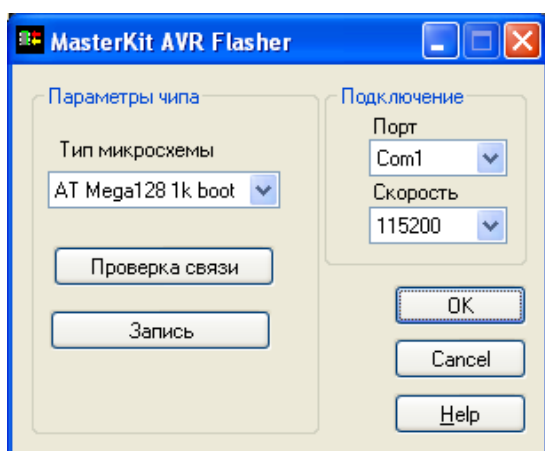


Dėmesio: į DIN serijos kontrolerį galima rašyti tik DIN serijos programas, kuriu pavadinimas yra DINxxx.cod, kur xxx- versijos numeris

Pastaba: Vartotojas gali atsinaujinti kontrolerio programinį aprūpinimą pradedant versija v5.0DIN

Atnaujinimui reikia atsisiųsti <http://jonis.eu/download.php?id=4> [flasheruni.rar](#) programą ir ją išsiarchivuoti kompiuteryje. Išarchivavus turi būti failas flasher.exe .

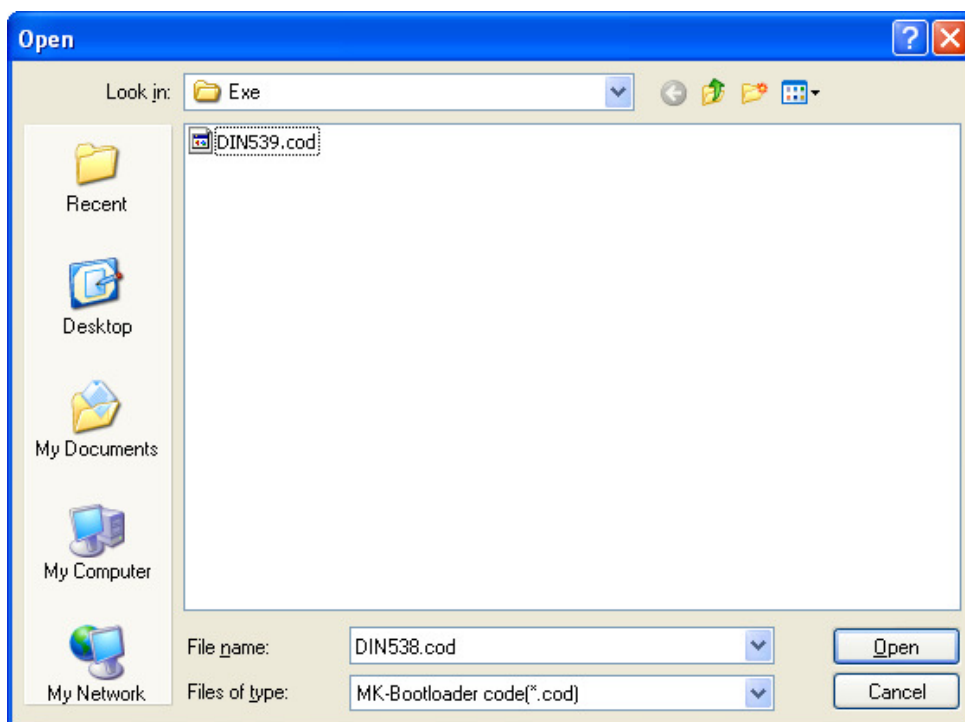
1. Išjungiame kontrolerio maitinimą. Nuspaudžiame mygtuką "ENTER" ir jo neatleisdami įjungiame kontrolerio maitinimą. Displėjus pradės šviesti, bet jokių užrašų nebus.



2. Kompiuteryje pasileidžiame programą flasher.exe ir pasirenkame pateiktus parametrus: mikroschemos tipas ATMEga128 1k boot, greitis 115200, pasirenkame turimą com prievado numerį.

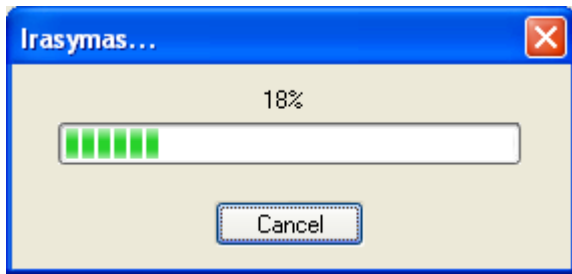


3. Paspaudžiame sujungimo testą, turime gauti toki paveikslelį.

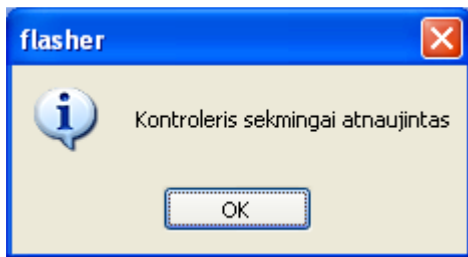


4. Spaudžiame rašyti ir pasirenkame naujausią atsisiustą iš <http://jonis.eu> programos atnaujinimo failą:

5. Spaudžiame Open (Atidaryti), matome kaip prabėga atnaujinimo eilutė:



Vykstant atnaujinimui kontrolerio displejaus apšvietimas mirksi. Baigus atnaujinimą (kuris trunka apie 10 sekundžių) gauname pranešimą:



Kontroleris automatiškai persikrauna ir jau turime naują programos versiją.

Pastaba: Jei dėl kokių nors priežasčių atnaujinimas nutrūko ir kontroleris neveikia, atnaujinimo procedūrą galima pakartoti iš naujo